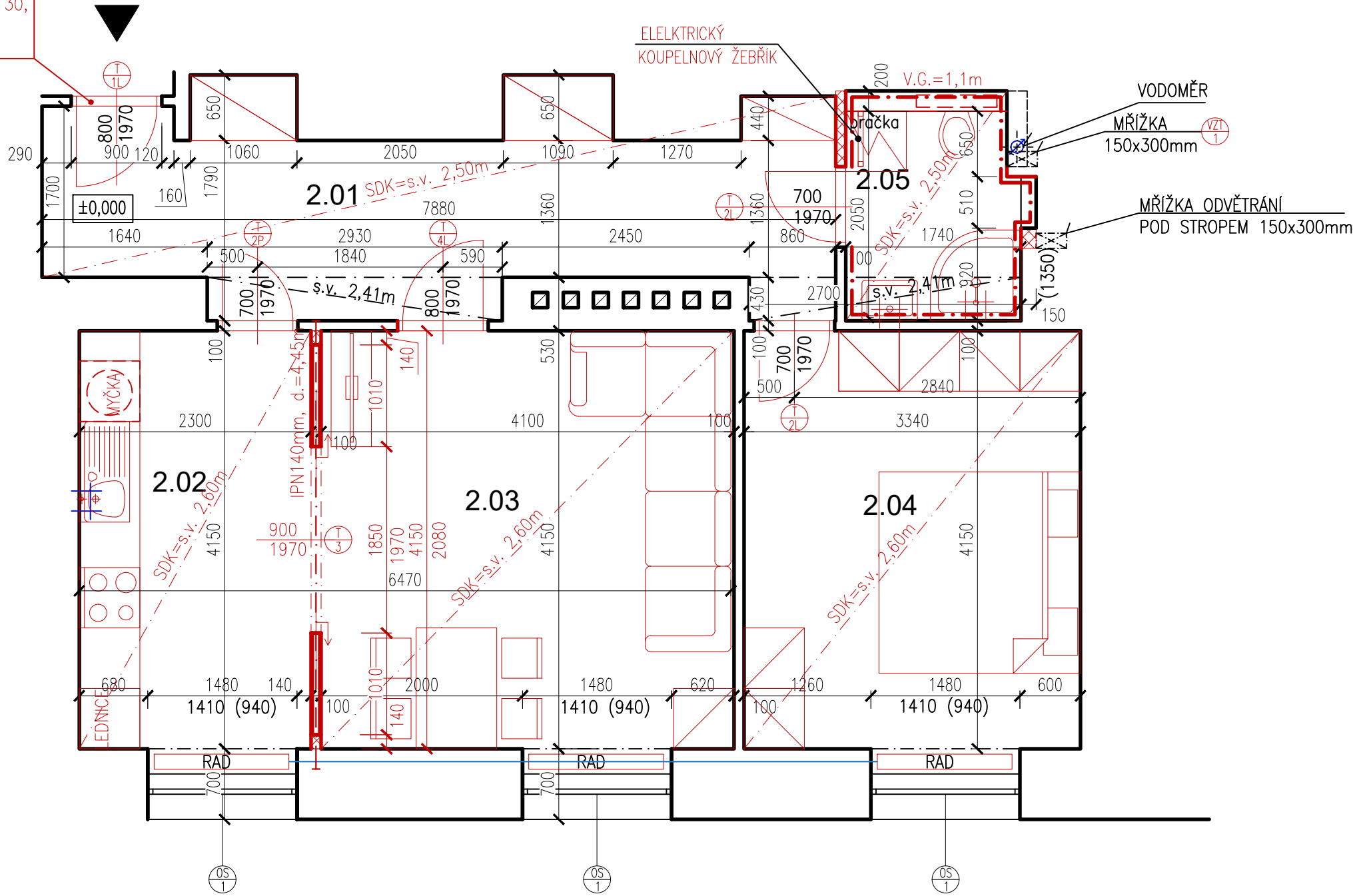


BOTANICKÁ 935/43, BYT Č. 6

Bezpečnostní třída: 3, Požární odolnost, (30 minut) EI 30, EW 30, Zvuková izolace 33–39 DB, bezpečnostní zárubně



OZN.	ÚČEL MÍSTNOSTI	PLOCHA	PODLAHA
2.01	CHODBA	14,80 m²	PVC
2.02	KUCHYNĚ	9,62 m²	PVC
2.03	POKOJ	17,08 m²	Vlysy
2.04	POKOJ	13,90 m²	Vlysy
2.05	KOUPELNA	3,57 m²	Keramická dlažba
2.06	ZRUŠENO		


LEGENDA MATERIÁLŮ

- Stávající konstrukce
- Nová konstrukce – dozdivka z tvarovek z plynoslikátu
- Stávající ocelové potrubí

POZNÁMKA

- v bytě se nachází vodoměr v kuchyni a na wc
- výpis dveří a oken viz. samostatný výpis
- nucené větrání – radiální ventilátor s časovým spínačem, doporučený výkon min. 150m3/hod

±0,000 vztažena k m.č. 3.01

KONTRLOVAL:		VEDOUČÍ PROJEKTANT:		PROJEKTANT:		<div><div></div><div>ARCHITEKTURA & INTERIER SIMUNEK & PARTNERS www.archsimunek.cz PROJEKTOVÁ A INŽENÝRSKÁ KANCELÁŘ NÁMĚSTÍ 75/15, 757 01 VALAŠSKÉ MEZIRÍČÍ</div></div>							
Ing. Tomáš Mikuláščík		Miroslav Šimunek		David Pavlíščík									
INVESTOR: Statutární město Brno, Dominikánské náměstí 196/1, Brno–město, 60200 Brno						Č. PARC.:		st. 1661		K.Ú.: Veverčí			
STAVBA: <div>Stavební úpravy bytu Botanická 935/43, byt č. 6</div>						MÍSTO:		Brno		STUPEŇ: DSP			
						FORMÁT:		3xA4		ČÍSLO VÝKR.:		D.1.1.2	ČÍSLO PARÉ:
						DATUM:		10/2022					
						MĚŘITKO:		1:50					
NÁZEV VÝKRESU: PŮDORYS - NOVÝ STAV													